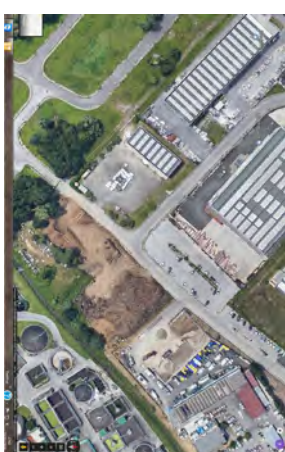


NON IN APPALTO

LEGENDA	
	Punto di comando in esecuzione da innesco
	1. Intervento unilaterale
	Punto di comando in esecuzione da innesco
	2. Intervento bilaterale
	Punto di comando in esecuzione da innesco
	3. Intervento unilaterale
	Punto di comando in esecuzione per punti in vetro
	1. Intervento unilaterale
	2. Intervento bilaterale
	3. Intervento unilaterale
	4. Intervento bilaterale
	5. Intervento unilaterale
	6. Intervento bilaterale
	7. Intervento unilaterale
	8. Intervento bilaterale
	9. Intervento unilaterale
	10. Intervento bilaterale
	11. Intervento unilaterale
	12. Intervento bilaterale
	13. Intervento unilaterale
	14. Intervento bilaterale
	15. Intervento unilaterale
	16. Intervento bilaterale
	17. Intervento unilaterale
	18. Intervento bilaterale
	19. Intervento unilaterale
	20. Intervento bilaterale
	21. Intervento unilaterale
	22. Intervento bilaterale
	23. Intervento unilaterale
	24. Intervento bilaterale
	25. Intervento unilaterale
	26. Intervento bilaterale
	27. Intervento unilaterale
	28. Intervento bilaterale
	29. Intervento unilaterale
	30. Intervento bilaterale
	31. Intervento unilaterale
	32. Intervento bilaterale
	33. Intervento unilaterale
	34. Intervento bilaterale
	35. Intervento unilaterale
	36. Intervento bilaterale
	37. Intervento unilaterale
	38. Intervento bilaterale
	39. Intervento unilaterale
	40. Intervento bilaterale
	41. Intervento unilaterale
	42. Intervento bilaterale
	43. Intervento unilaterale
	44. Intervento bilaterale
	45. Intervento unilaterale
	46. Intervento bilaterale
	47. Intervento unilaterale
	48. Intervento bilaterale
	49. Intervento unilaterale
	50. Intervento bilaterale
	51. Intervento unilaterale
	52. Intervento bilaterale
	53. Intervento unilaterale
	54. Intervento bilaterale
	55. Intervento unilaterale
	56. Intervento bilaterale
	57. Intervento unilaterale
	58. Intervento bilaterale
	59. Intervento unilaterale
	60. Intervento bilaterale
	61. Intervento unilaterale
	62. Intervento bilaterale
	63. Intervento unilaterale
	64. Intervento bilaterale
	65. Intervento unilaterale
	66. Intervento bilaterale
	67. Intervento unilaterale
	68. Intervento bilaterale
	69. Intervento unilaterale
	70. Intervento bilaterale
	71. Intervento unilaterale
	72. Intervento bilaterale
	73. Intervento unilaterale
	74. Intervento bilaterale
	75. Intervento unilaterale
	76. Intervento bilaterale
	77. Intervento unilaterale
	78. Intervento bilaterale
	79. Intervento unilaterale
	80. Intervento bilaterale
	81. Intervento unilaterale
	82. Intervento bilaterale
	83. Intervento unilaterale
	84. Intervento bilaterale
	85. Intervento unilaterale
	86. Intervento bilaterale
	87. Intervento unilaterale
	88. Intervento bilaterale
	89. Intervento unilaterale
	90. Intervento bilaterale
	91. Intervento unilaterale
	92. Intervento bilaterale
	93. Intervento unilaterale
	94. Intervento bilaterale
	95. Intervento unilaterale
	96. Intervento bilaterale
	97. Intervento unilaterale
	98. Intervento bilaterale
	99. Intervento unilaterale
	100. Intervento bilaterale

Comune di Pietrasanta

(Provincia di Lucca)



Sede amministrativa, via Pontenuovo 22, 55045 Pietrasanta (LU) Tel.:0584288221 fax:0584282230

EDIFICIO PRODUTTIVO
VIA PONTENUOVO A PIETRASANTA

**PROGETTO DI RIQUALIFICAZIONE FUNZIONALE DEL
SITO PRODUTTIVO CON APPORTAMENTO DEI
LOCALI DESTINATI AD OFFICINA, MAGAZZINO E
SPOGLIATOI**

Attività edilizia ai sensi della L. R. n. 65 del 2014

RUP

Direttore generale di ERSU S.p.A.

Dott. Ing. Walter Bresciani Gatti

Tel.0584 282.211 fax.0584 282230

Progetto architettonico
QUID STUDIO
Spazio al Creativo
Progetto strutture ed impianti
 Dott. Ing. Marco Bertozzi - Capofila
 STUDIO TECNICO AMBIENTALE

Dott. Ing. Marco Bertozzi - Capezzano(LU)

STUDIO TECNICO AMBIENTALE
Fabio ALINARI & partner - Firenze (FI)

Fabio ALINARI & partner - Firenze (FI)

<p>Elaborato</p> <p>5.4.6</p>	Elaborazione:		Scala:
	Maggio 2019		1:5
<p>Oggetto:</p> <p>IMPIANTI ELETTRICI E SPECIALI IMPIANTO ILLUMINAZIONE PIANTA PIANO PRIMO</p>	Revisione:	Nome file:	
	1	IE-ILL.01_02.03.dwg	
	1		
	1		
	1		